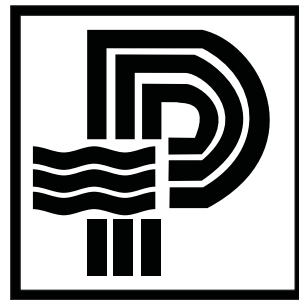


Pahlén



Проточный электронагреватель для плавательных бассейнов

**Технический паспорт
Руководство по эксплуатации**

Прибор имеет регулировочный термостат, термостат безопасности, а также реле давления в качестве защиты от сухого хода.

Монтаж должен производиться горизонтально (см.рис.) Необходимо, чтобы прибор был всегда заполнен водой (в том числе и в тех случаях когда отключен насос фильтровальной установки)

При вертикальном монтаже необходимо конструктивно обеспечить, чтобы вода находилась в трубах выше прибора мин. На 50 см.

Необходимо соблюдать правила пожаробезопасности. Не следует монтировать прибор вблизи легковоспламеняющихся материалов, а также не следует закрывать прибор.

При электроподключении прибора необходимо обеспечивать, чтобы прибор включался только вместе с Насосной установкой (см.схему)

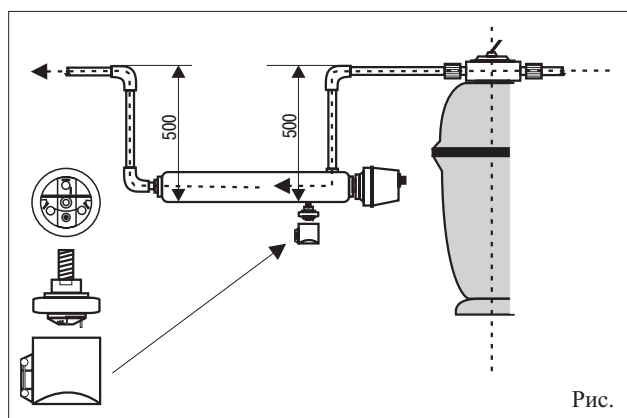


Рис.

**Электрическая схема соединений.
Фильтровальная уст. 220В.
Нагреватель электрический проточный
380В, реле потока, таймер.**

1. Двигатель насоса фильтровальной установки
2. Тэны электрического водонагревателя
3. Автоматический выключатель (предохранитель электродвигателя)
4. Контакты модульного контактора (пускателя)
5. Катушка модульного контактора (пускателя)
6. Автоматический выключатель (предохранитель)
7. Контакты таймера
8. Реле потока
9. Термостат водонагревателя
10. Двигатель таймера
11. Устройство Защитного отключения

Монтаж нагревателя должен осуществляться после фильтровальной установки на трубопроводе к бассейну. Нельзя ставить между прибором и бассейном запорную арматуру.

Подключение:

1. Монтаж должен осуществлять квалифицированный электрик
2. Включение / выключение д.б. совместно с насосом
3. Соединение изготовить по прилагающейся схеме

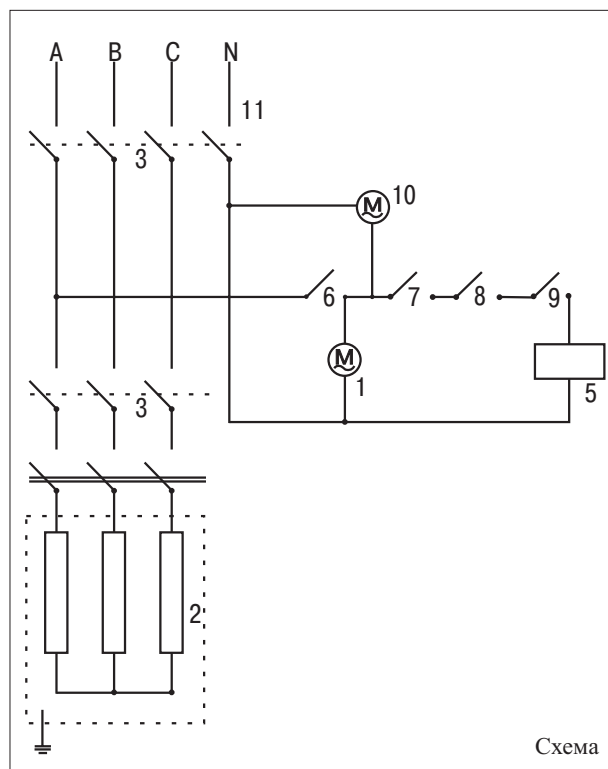
Необходимо обеспечить заземление. Следует использовать специальный щит для отключения всех трех фаз в случае отключения одной фазы. Предохранитель от сухого хода срабатывает при понижении давления в приборе.

Возможные причины неисправности прибора и пути их исправления.

1. Проверить эл. предохранитель
2. Нажать кнопку встроенного термостата безопасности
3. Переключить термостат на более высокую температуру.

Прибор предусмотрен для использования в воде нормального качества:

Хлор.....макс. 150 мг/л
pH.....7-7,8
Хлор.....мин. 1 мг/л



Схема