



Технический паспорт Руководство по эксплуатации

Достоинства блоков NovumPool

Легкие пенопластовые блоки - это двойная теплоизоляция (вода теплее, чем в обычном бассейне), неограниченные возможности выбора форм и размеров, простота монтажа, отсутствие опалубки, идеально ровные стены, долговечность.

Некоторые замечания по употреблению блоков NovumPool

Бассейн построенный из блоков является строительной конструкцией. Независимо от ниже приведенных рекомендаций необходимо соблюдать все действующие строительные нормы и правила.

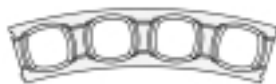
Основание/Фундамент

- в зависимости от влажности грунта и уровня грунтовых вод следует предусмотреть дренаж,
- при необходимости уплотнить грунт
- под фундаментом устроить слой:
 - 15 см гравия
 - или 5 см бетона низкой марки
 - или 0,4 см пленки ПВХ
- плита фундамента должна выступать на 10 см за край блоков
- толщина плиты фундамента рекомендуется 20 см.
- марка бетона В25, зернистость 0-16 мм
- армируют бетон сетками, бетон должен накрывать металл мин. на 3 см
- укладывают трубопроводы и закладные для дня.

Размеры и формы



NovumPool r=1500 мм



NovumPool r=1750 мм



NovumPool 1000 x 250 x 250



NovumPool 1250 x 500 x 250

При расчетах сложных форм, имеющих радиусы закругления, пожалуйста проконсультируйтесь с нашими специалистами

Монтаж блоков NovumPool

1. Устройство фундамента бассейна. Плита фундамента должна выступать на 10 см, толщина плиты рекомендуется 20 см
2. Укладка трубопроводов и закладных для дна
3. Установка специальных уголков, между фундаментом и стенами. Уголки вставляют после бетонирования плиты фундамента, когда бетон еще густой, при этом шнуром отмечают внутренний контур бассейна, берут блок стенки вдавливают его в густой бетон, где потом виден контур, по которому потом и вставляют арматуру, согласно рисунков (рис 1, 2)
4. Монтируется первый ряд блоков на уголки, устраивается кольцевое армирование (рис 3)
5. Остальные блоки монтируются с закладом на пол блока, в отверстие блоков ставят арматуру, до верха стенки, по очереди на внутреннюю и внешнюю сторону блоков (рис 4)
6. Вырезаются отверстия для закладных деталей которые затем вставляются
7. Блоки заполняются бетоном. Рекомендуется ручное заполнение бетоном, при этом сначала заполняются первые два ряда и далее по слоям
8. Над блоками устраивается бетонная стяжка на которой в последствии монтируется покрытие Alkorplan.

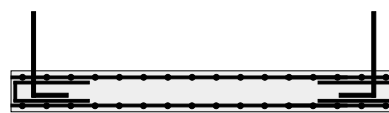
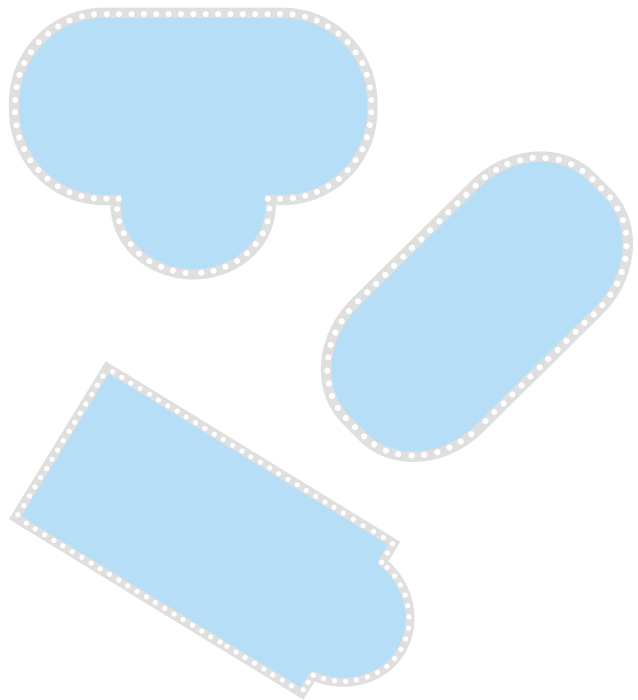


рис.1

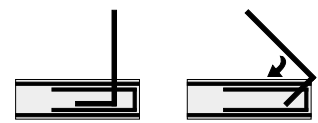


рис.2

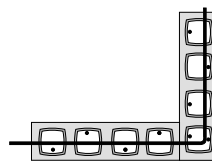


рис.3

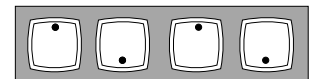


рис.4

